

MRI検査前チェックリスト

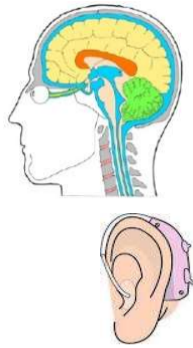
禁忌 当院では検査不可となります

心臓



- 心臓ペースメーカー
- 植込み型医療機器
(除細動器・刺激電極など)
- スワンガンツカテーテル

頭部



- 脳室シャントチューブ
- 磁力で付着する義眼
- 人工内耳

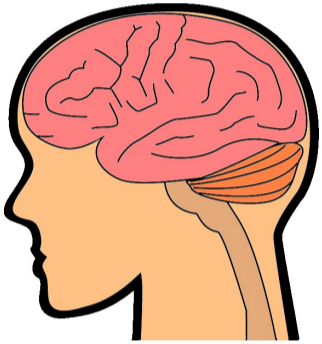
他

- 強磁性体の金属片
(鉄片・弾丸など)

素材確認

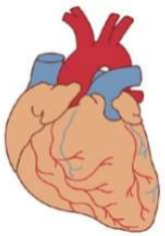
素材によって検査が不可となる場合があります

頭部(脳外科)・消化器(内科)



- 脳動脈瘤クリップ
- 脳血管コイル・ステント
- 消化管吻合クリップ・止血クリップ
- 消化管ステント

心臓(循環器)



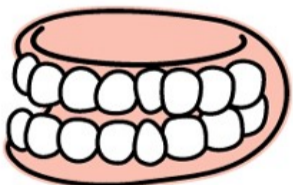
- 動脈クリップ・コイル・ステント
- 人工弁・人工血管
- 胸骨ワイヤー
- リード線・フィルター

骨(整形外科・脳外科・形成外科)

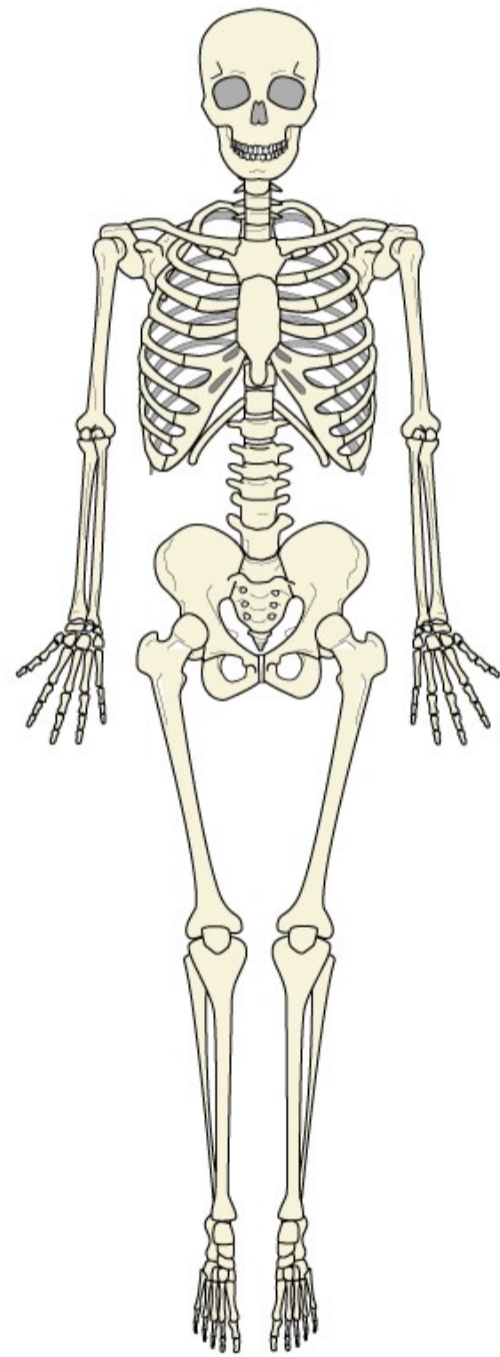


- 人工骨頭・ネイル
- 人工関節
- プレート
- スクリュー・ピン・ネジ

歯



- 歯列矯正ブリッジ
- インプラント



その他確認事項



- 入れ墨・アートメイク(アイライン・アイブロー)
- 弾丸片・鉄片・その他金属の破片・鉄粉
- 美容形成術で植込まれた金属糸